

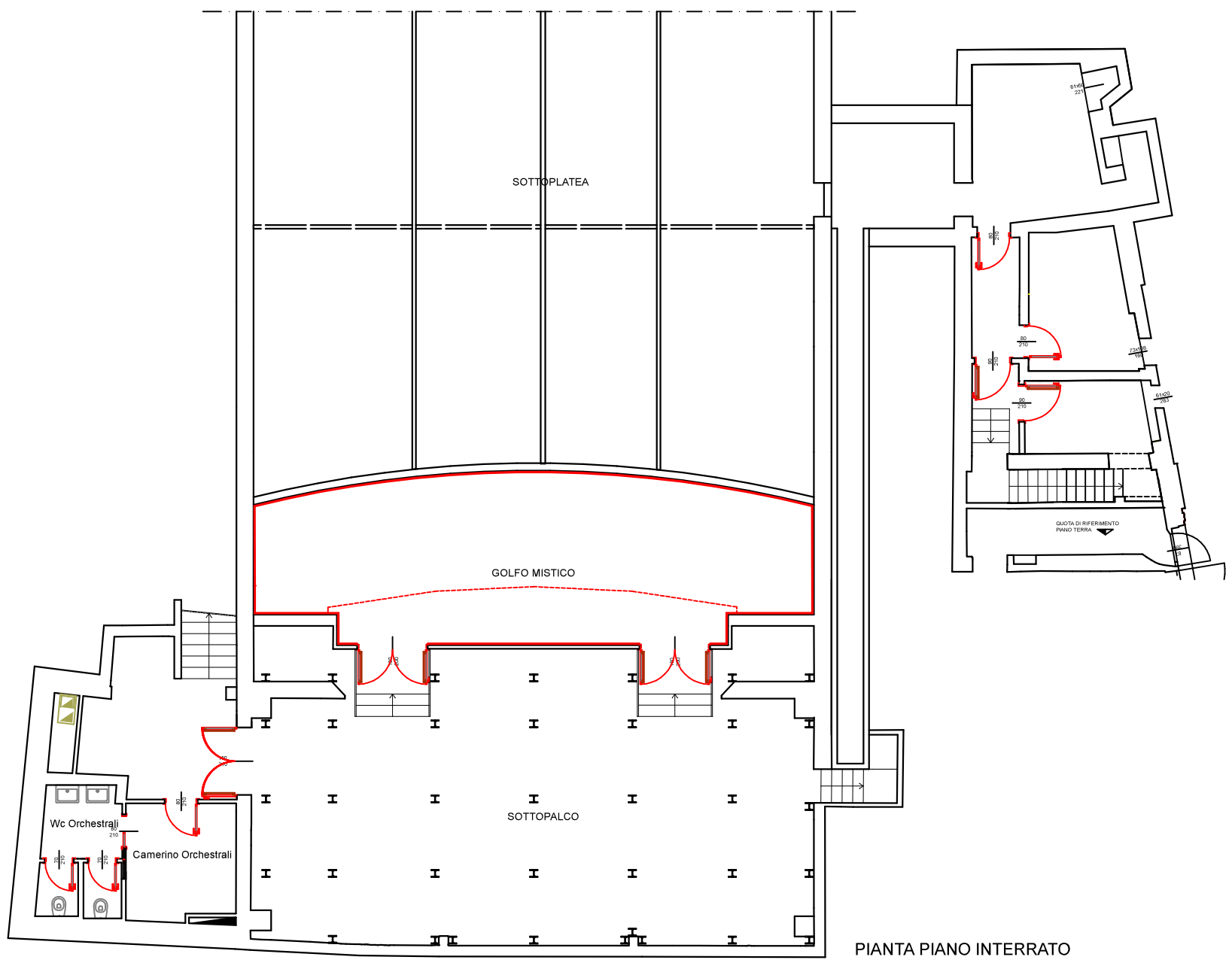


Città di Legnano

Città Metropolitana di Milano

**AFFIDAMENTO DELLA GESTIONE DEL TEATRO “CITTA’ DI
LEGNANO – TALISIO TIRINNANZI”
E DELLE ATTIVITA’ ARTISTICO-TEATRALI
PER IL PERIODO 1/8/2018 – 31/7/2020
(stagioni 2018/19 e 2019/20)**

PLANIMETRIE DELL’IMMOBILE



COMUNE DI LEGNANO

Progetto: TEATRO TALISID TIRINNANZI

Riferimento: PIANTA PIANO INTERRATO

Tavola:

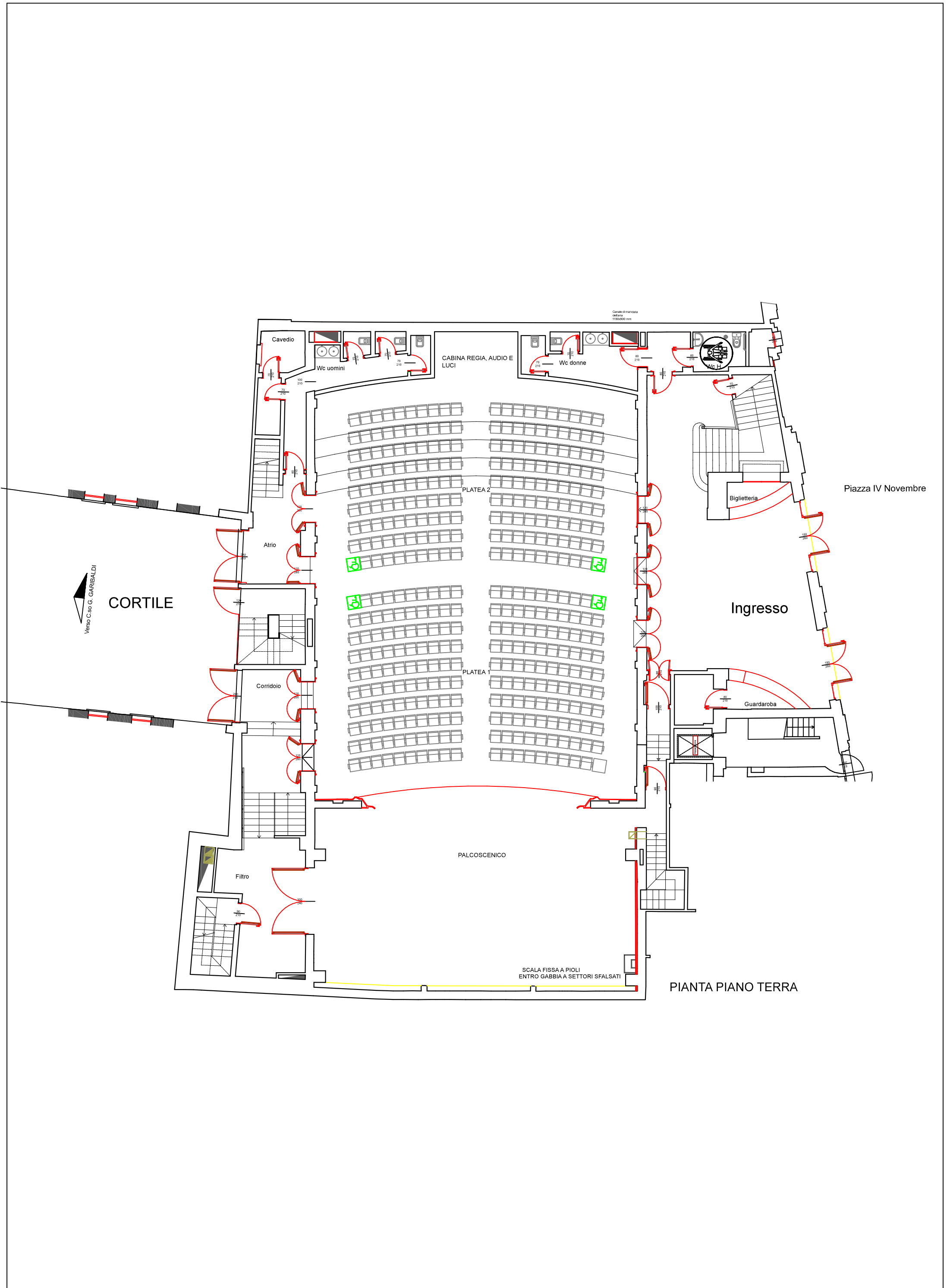
A1

Progettisti: Status:

Scala: 1 : 150

Data: MARZO 2018

Revisione:



CORTILE



Piazza IV Novembre

Ingresso

PALCOSCENICO

PIANTA PIANO TERRA

COMUNE DI LEGNANO

Progetto: TEATRO TALISID TIRINNANZI

Riferimento: PIANTA PIANO TERRA

Tavola:

Progettisti:

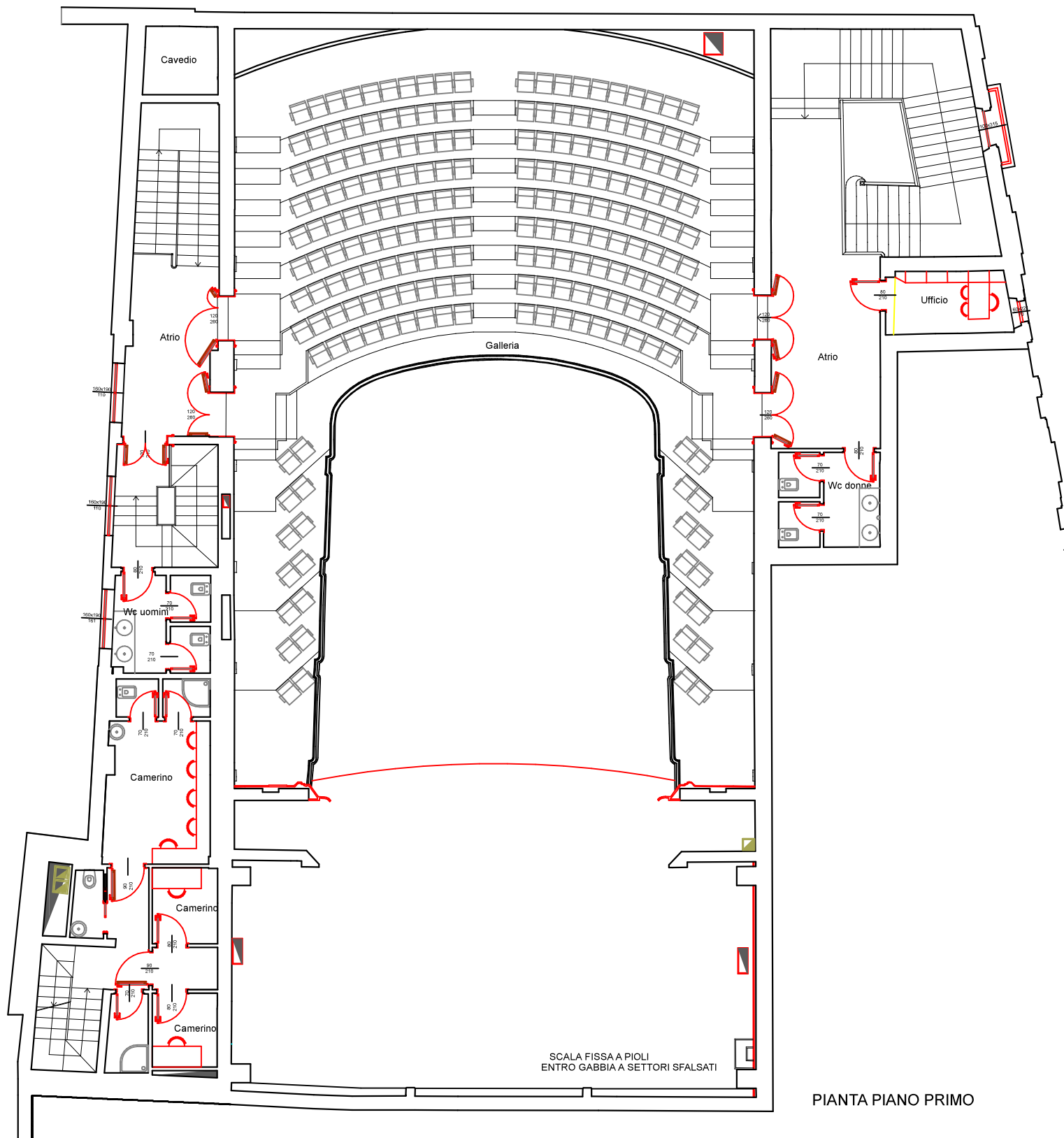
Status:

Scala: 1 : 150

Data: MARZO 2018

Revisione:

A2



PIANTA PIANO PRIMO



COMUNE DI LEGNANO

Progetto: TEATRO TALISID TIRINNANZI

Riferimento: PIANTA PIANO PRIMO

Tavola:

A3

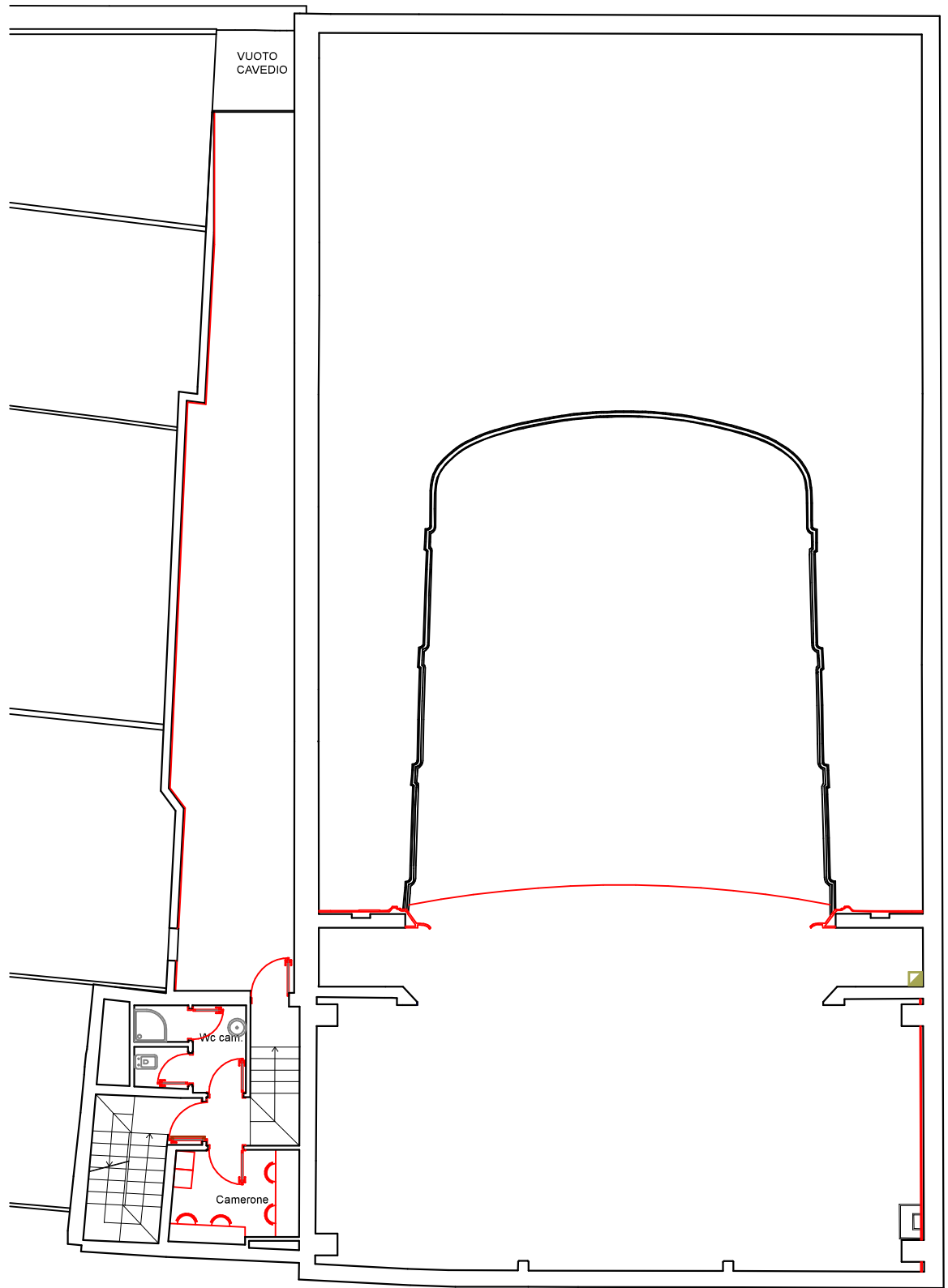
Progettisti:

Status:

Scala: 1 : 150

Data: MARZO 2018

Revisione:



PIANTA PIANO SECONDO



COMUNE DI LEGNANO

Progetto: TEATRO TALISIO TIRINNANZI

Riferimento: PIANTA PIANO SECONDO

Tavola:

Progettisti:

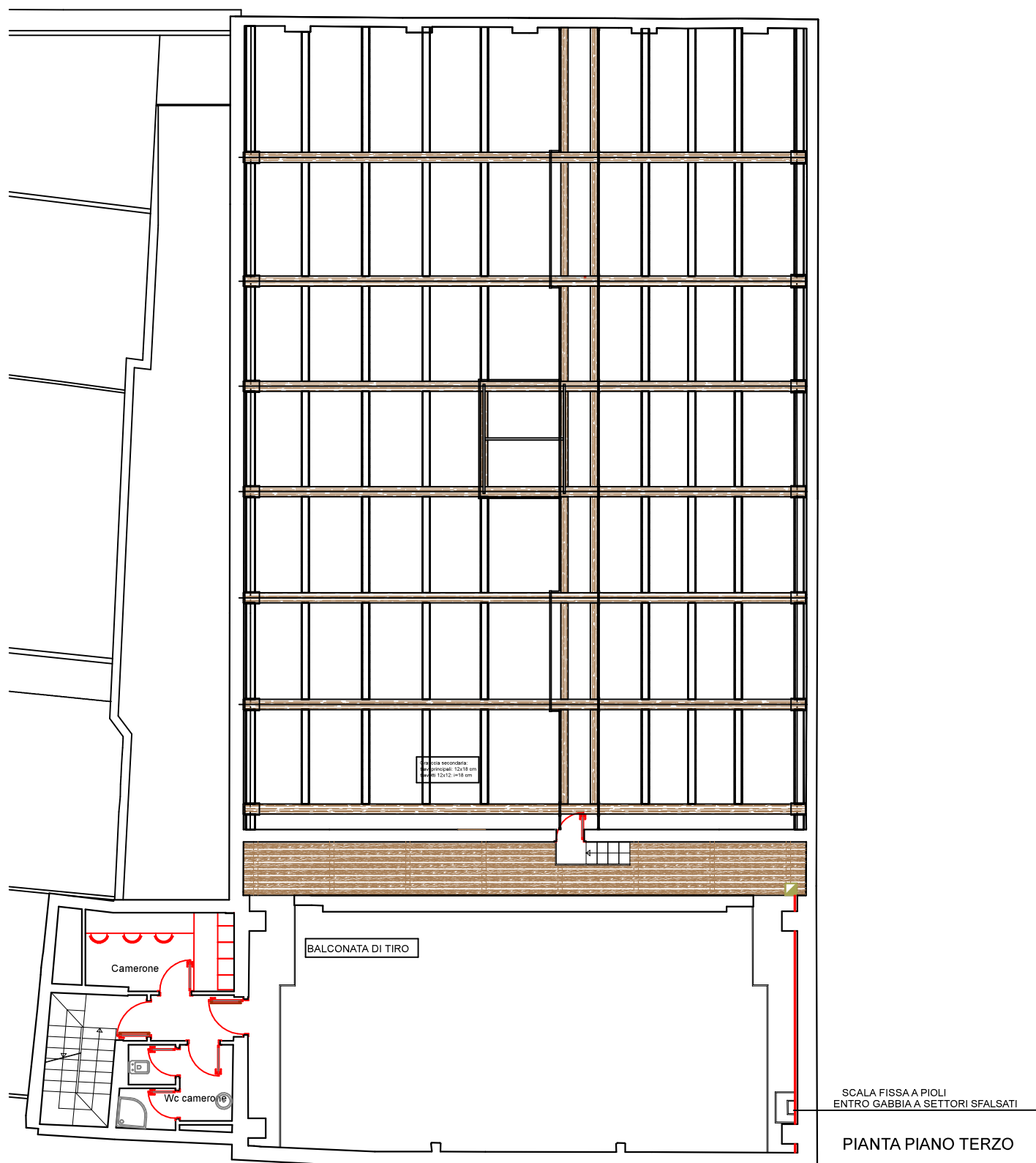
Status:

Scala: 1 : 150

Data: MARZO 2018

Revisione:

A4



COMUNE DI LEGNANO

Progetto: TEATRO TALISIO TIRINNANZI

Riferimento: PIANTA PIANO TERZO

Tavola: A5

Progettisti:

Status:

Scala: 1 : 150

Data: MARZO 2018

Revisione: